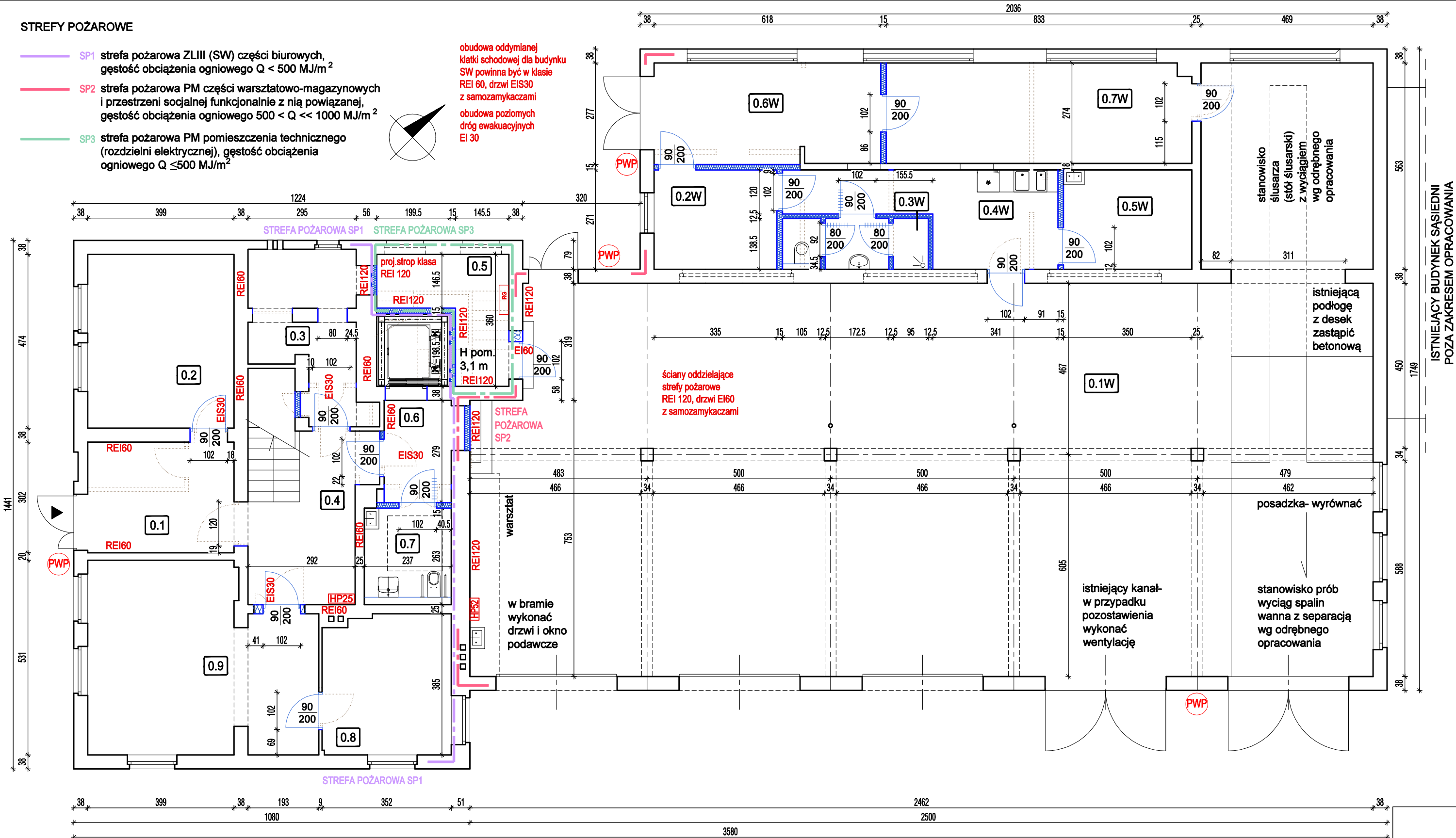


STREFY POŻAROWE

- SP1 strefa pożarowa ZLIII (SW) części biurowych, gęstość obciążenia ogniowego $Q < 500 \text{ MJ/m}^2$
- SP2 strefa pożarowa PM części warsztatowo-magazynowych i przestrzeni socjalnej funkcjonalnie z nią powiązanej, gęstość obciążenia ogniowego $500 < Q < 1000 \text{ MJ/m}^2$
- SP3 strefa pożarowa PM pomieszczenia technicznego (rozdzielni elektrycznej), gęstość obciążenia ogniowego $Q \leq 500 \text{ MJ/m}^2$

obudowa oddymianej klatki schodowej dla budynku SW powinna być w klasie REI 60, drzwi EIS30 z samozamykaczami

obudowa poziomych dróg ewakuacyjnych EI 30



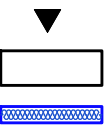
Zestawienie powierzchni parteru		
Numer pom.	Funkcja	Pow. [m ²]
0.1	wiatrołap	12.06
0.2	biuro	18.90
0.3	archiwum	11.06
0.4	hol z klatką schodową	16.98
0.5	szyb techniczny z pom. rozdzielni	12.96
0.6	hol	5.54
0.7	higieniczno-sanitarne z pom. porządkowym	6.23
0.8	biuro	13.19
0.9	biuro	29.76
RAZEM		126.68

Zestawienie powierzchni parteru- MAGAZYN		
Numer pom.	Funkcja	Pow. [m ²]
0.1W	magazyn	286.92
0.2W	pom. socjalne	9.08
0.3W	pom. higieniczno-sanitarne	5.51
0.4W	sala socjalne	14.16
0.5W	szatnia	9.49
0.6W	pom. pomocnicze	16.93
0.7W	podręczny warsztat	22.68
RAZEM		364.77

UWAGI dotyczące całego zamierzenia projektowego:

- Wykonawca przed przystąpieniem do robót zobowiązany jest do zapoznania się ze wszystkimi dokumentacjami branżowymi i budowlanymi. Wszystkie rysunki należy rozpatrywać łącznie.
- Wszystkie wymiary sprawdzić na budowie (podano w cm). Nie wolno brać żadnego wymiaru mierząc bezpośrednio z rysunku.
- W przypadku jakiegokolwiek istotnej zmiany wykonawca zobowiązany jest przekazać tę informację do biura projektowego.
- W przypadku wątpliwości wyników podczas prowadzenia prac - wezwać projektanta, który w ramach nadzoru autorskiego określi sposób postępowania.
- W sprawach nie określonych w dokumentacji obowiązują m.in. Prawo Budowlane, Rozporządzenie Ministra Infrastruktury w sprawie WT, jakim powinny odpowiadać budynki i ich usytuowanie, Ustawa o normalizacji, normy PKN, warunki WTWIORB i inne.
- Instalacje sanitarne i elektryczne, a także konstrukcja wg projektów branżowych. Szczegółowe rozwiązania i dokładne lokalizacje urządzeń będą znajdować się w w/w opracowaniach. Przejścia instalacyjne i konstrukcyjne przez ściany i stropy oddzielenia pożarowego należy zabezpieczyć zgodnie z wytrzymałością dla oddzielenia pożarowych danej przegrody.
- Stosować systemowe rozwiązania wybranego producenta. System zabudowy ścian działowych i sufitów np. wg specyfiki marki SINIAT, po porozumieniu z Inwestorem można stosować rozwiązania zamienne, równoważne. Wierzchnie wykończenie przegród wewnętrznych, w tym kolorystyka wg wytycznych Inwestora.
- Dylatacje w okładzinach wg sztuki budowlanej i norm.
- Projekt jest chroniony prawem autorskim.

LEGENDA



wejście główne

ściany istniejące

projektowane ściany i przedścianki, na podkonstrukcji stalowej 75 i 100 mm obłożone 2 x 12,5 mm płytami gipsowo-kartonowymi zgodnie ze specyfikacją pomieszczeń. Wypełnienie wełną mineralną. Ściany oddzielenia przeciwpożarowych o odporności ogniowej REI 120, na drodze ewakuacji EI 30

HP25 HP52 hydrant wewnętrzny

wyburzenia

projektowane drzwi

podcięcie wentylacyjne lub kratka wentylacyjna

przeciwpożarowy wyłącznik prądu

rozdzielnica elektryczna



KOSZTBUD
MACIEJ ŁUBKOWSKI
PROJEKTOWANIE
KOSZTORYSOWANIE
NADZORY

ARANŻACJA WNETRZ - ARCHITEKTURA

NAZWA OBIEKTU BUDOWLANEGO

BUDYNEK BIUROWO-MAGAZYNOWY
NOWA SIEDZIBA FAST S.A.

PROJEKTANT

mgr inż. arch.
KAMILA JANCZUKOWICZ
UPR. NR 567/POOKK/2013

TYTUŁ RYSUNKU

RZUT PARTERU

SKALA

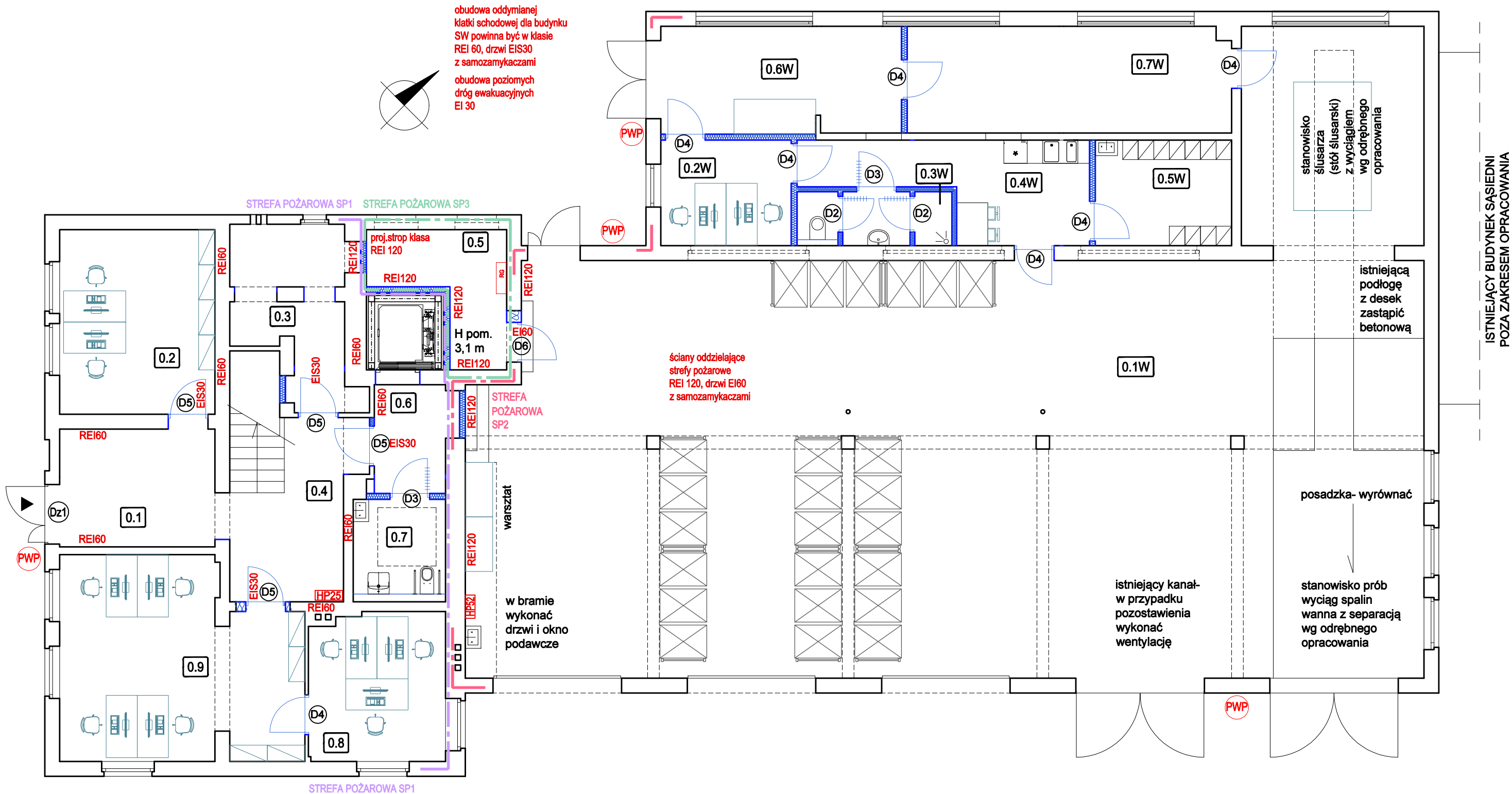
DATA

NR RYS.

1:100

02.2025

A1



STREFY POŻAROWE

- SP1** strefa pożarowa ZLIII (SW) części biurowych, gęstość obciążenia ogniowego $Q < 500 \text{ MJ/m}^2$
- SP2** strefa pożarowa PM części warsztatowo-magazynowych i przestrzeni socjalnej funkcjonalnie z nią powiązanej, gęstość obciążenia ogniowego $500 < Q < 1000 \text{ MJ/m}^2$
- SP3** strefa pożarowa PM pomieszczenia technicznego (rozdzielni elektrycznej), gęstość obciążenia ogniowego $Q \leq 500 \text{ MJ/m}^2$

Zestawienie powierzchni parteru		
Numer pom.	Funkcja	Pow. [m ²]
0.1	wiatrołap	12.06
0.2	biuro	18.90
0.3	archiwum	11.06
0.4	hol z klatką schodową	16.98
0.5	szyb techniczny z pom. rozdzielni	12.96
0.6	hol	5.54
0.7	higieniczno-sanitarne z pom. porządkowym	6.23
0.8	biuro	13.19
0.9	biuro	29.76
RAZEM		126.68

Zestawienie powierzchni parteru- MAGAZYN		
Numer pom.	Funkcja	Pow. [m ²]
0.1W	magazyn	286.92
0.2W	pom. socjalne	9.08
0.3W	pom. higieniczno-sanitarne	5.51
0.4W	sala socjalne	14.16
0.5W	szatnia	9.49
0.6W	pom. pomocnicze	16.93
0.7W	podręczny warsztat	22.68
RAZEM		364.77



KOSZTBUD
MACIEJ ŁUBKOWSKI
PROJEKTOWANIE
KOSZTORYSOWANIE
NADZORY

ARANŻACJA WNETRZ - ARCHITEKTURA

NAZWA OBIEKTU BUDOWLANEGO

**BUDYNEK BIUROWO-MAGAZYNOWY
NOWA SIEDZIBA FAST S.A.**

PROJEKTANT

mgr inż. arch.
KAMILA JANCZUKOWICZ
UPR. NR 567/POOKK/2013

TYTUŁ RYSUNKU

RZUT PARTERU - ARANŻACJA

SKALA

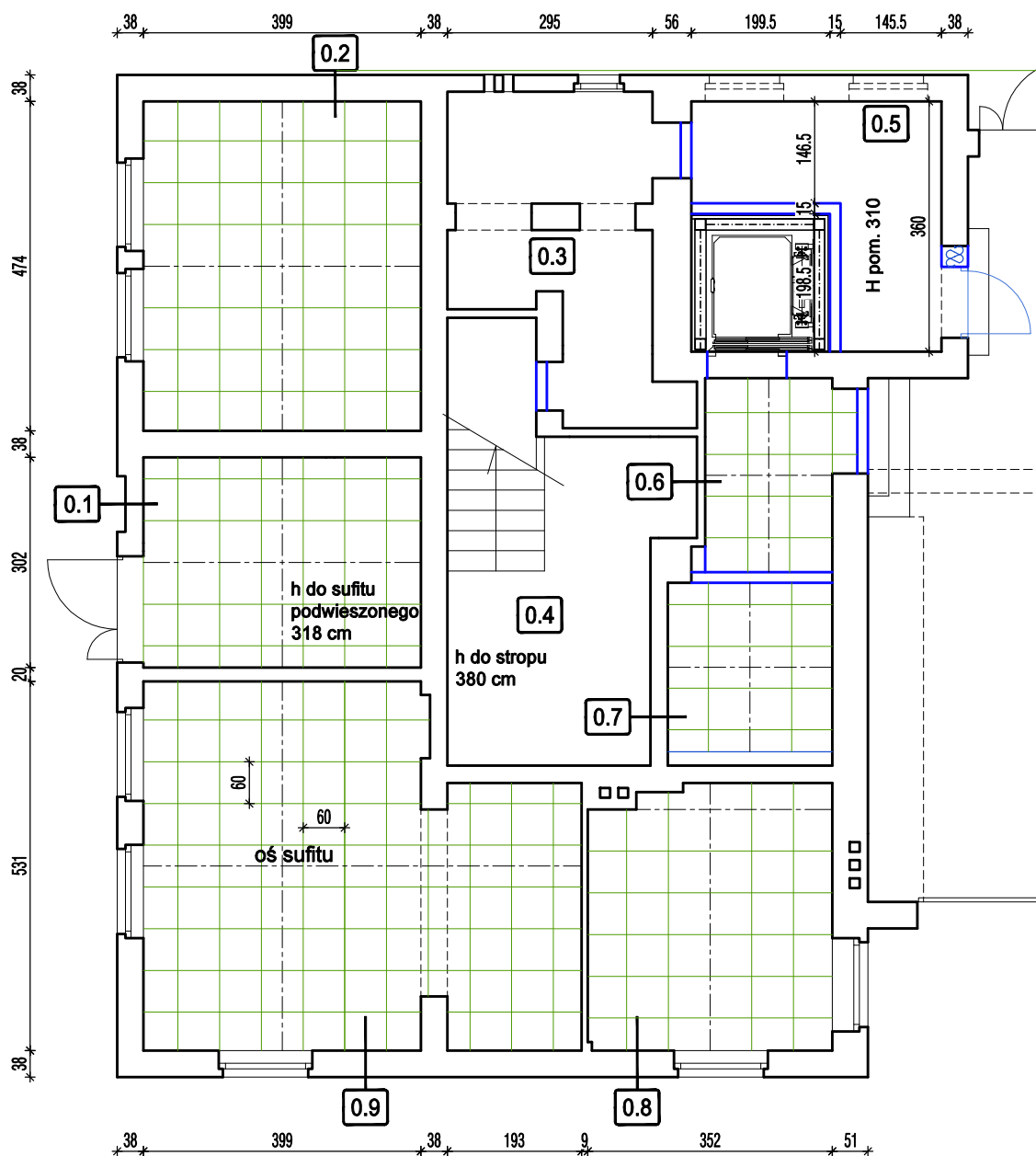
1:100

DATA

02.2025

NR RYS.

A1.A



LEGENDA



sufit podwieszony, kasetonowy,
o wym. 60 x 60 cm



oś sufitu

UWAGA:

1. Instalacje wentylacji mechanicznej oraz oświetlenie
dopasować do kasetonów sufitu.



KOSZTBUD
MACIEJ ŁUBKOWSKI
PROJEKTOWANIE
KOSZTORYSOWANIE
NADZORY

ARANŻACJA WNEȚRZ - ARCHITEKTURA

NAZWA OBIEKTU BUDOWLANEGO

**BUDYNEK BIUROWO-MAGAZYNOWY
NOWA SIEDZIBA FAST S.A.**

PROJEKTANT

mgr inż. arch.
KAMILA JANCZUKOWICZ
UPR. NR 567/POOKK/2013

TYTUŁ RYSUNKU

RZUT PARTERU - SUFIT

SKALA

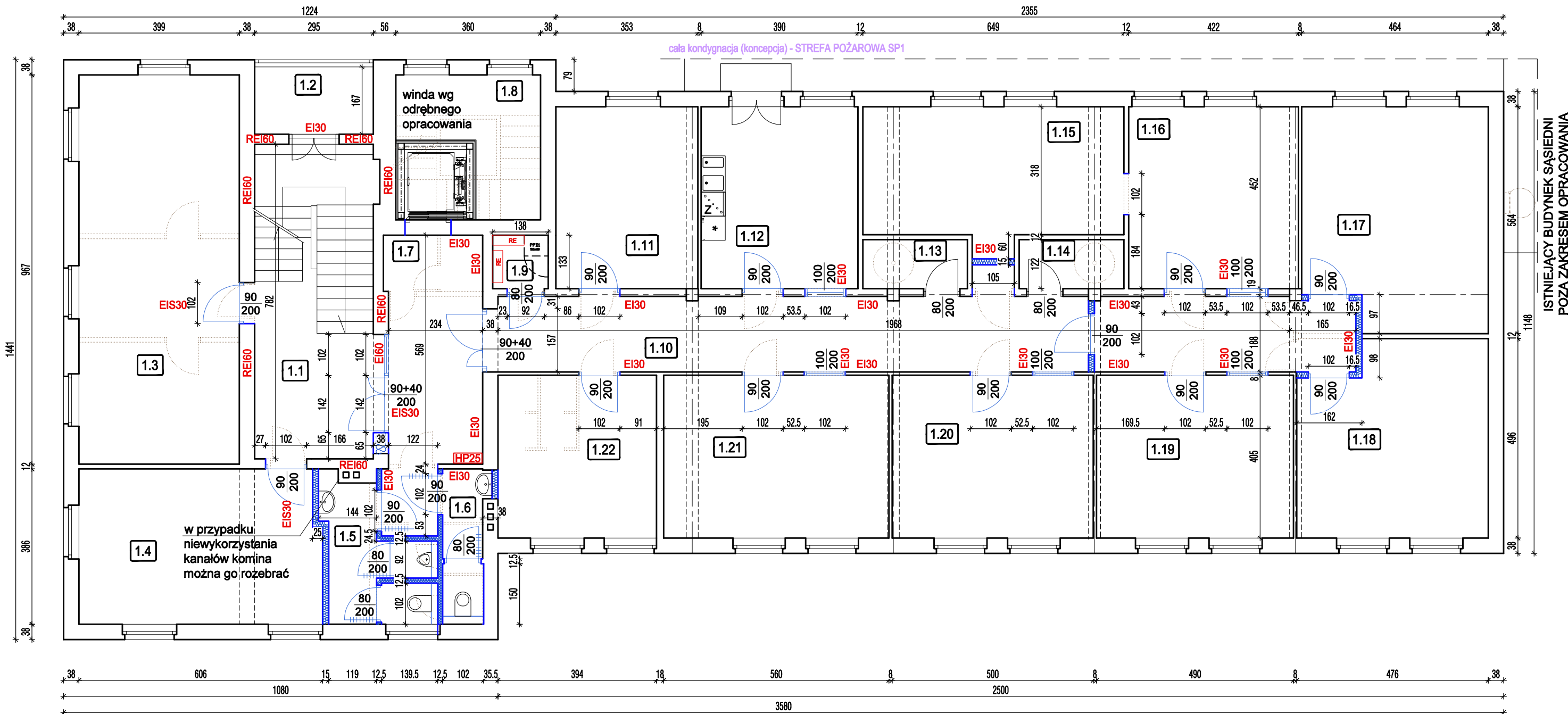
1:100

DATA

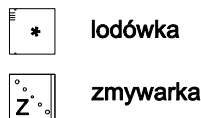
02.2025

NR RYS.

A1.S



URZĄDZENIA



I PIĘTRO, II PIĘTRO

SP1 tylko strefa pożarowa ZLIII części biurowych, gęstość obciążenia ogniowego $Q < 500 \text{ MJ/m}^2$

LEGENDA

- ściany istniejące
- projektowane ściany i przedścianki, na podkonstrukcji stalowej 75 i 100 mm obłożone 2 x 12,5 mm płytami gipsowo-kartonowymi zgodnie ze specyfikacją pomieszczeń. Wypełnienie wełną mineralną. Ściany oddzieln przeciwpożarowych o odporności ogniowej REI 120, na drodze ewakuacji EI 30
- hydrant wewnętrzny
- ryburzenia
- projektowane drzwi
- odcięcie wentylacyjne lub kratka wentylacyjna
- rozdzielnica elektryczna

Zestawienie powierzchni I piętra		
Numer pom.	Funkcja	Pow. [m ²]
1.1	hol z klatką schodową	18.29
1.2	oranżeria	4.93
1.3	sala konferencyjna	38.58
1.4	sala konferencyjna	23.03
1.5	higieniczno-sanitarne męskie	7.72
1.6	higieniczno-sanitarne damskie	4.04
1.7	hol	15.97
1.8	szyb techniczny	12.96
1.9	pom. techniczne	1.84
1.10	korytarz	40.64

1.11	biuro	15.96
1.12	pom. socjalne	17.63
1.13	archiwum	3.17
1.14	archiwum	3.17
1.15	biuro	21.27
1.16	biuro	19.07
1.17	biuro	24.71
1.18	biuro	22.02
1.19	biuro	19.84
1.20	biuro	20.25
1.21	biuro	22.68
1.22	biuro	15.96
RAZEM		373.73



KOSZTBUD
MACIEJ ŁUBKOWSKI
PROJEKTOWANIE
KOSZTORYSOWANIE
NADZORY

ARANŻACJA WNĘTRZ - ARCHITEKTURA

NAZWA OBIEKTU BUDOWLANEGO

BUDYNEK BIUROWO-MAGAZYNOWY
NOWA SIEDZIBA FAST S.A.

PROJEKTANT

mgr inż. arch.
KAMILA JANCZUKOWICZ
UPR. NR 567/POOKK/2013

TYTUŁ RYSUNKU

RZUT I PIĘTRA

SKALA

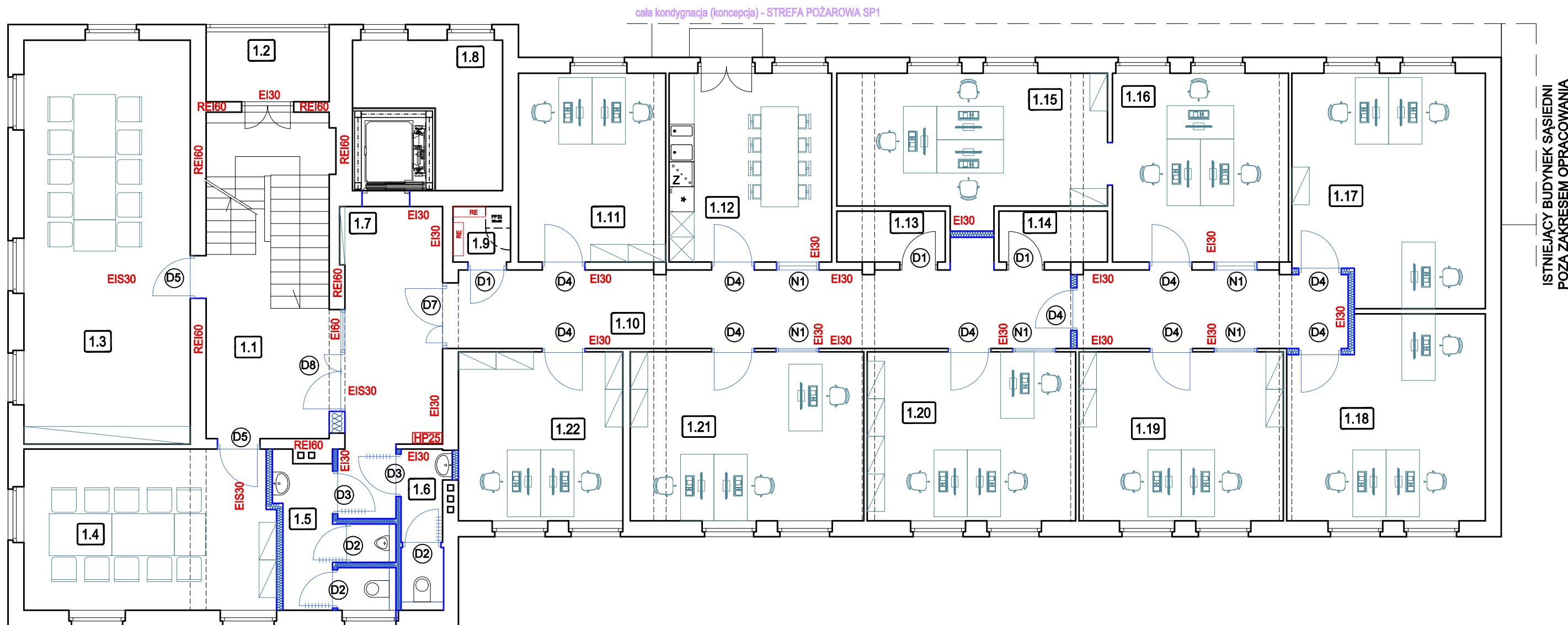
1:100

DATA

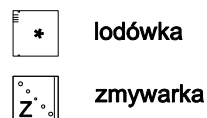
02.2025

NR RYS.

A2



URZĄDZENIA



I PIĘTRO, II PIĘTRO

SP1 tylko strefa pożarowa ZLIII
części biurowych,
gęstość obciążenia
ogniowego $Q < 500 \text{ MJ/m}^2$

Zestawienie powierzchni I piętra		
Numer pom.	Funkcja	Pow. [m ²]
1.1	hol z klatką schodową	18.29
1.2	oranżeria	4.93
1.3	sala konferencyjna	38.58
1.4	sala konferencyjna	23.03
1.5	pom. higieniczno-sanitarne męskie	7.72
1.6	pom. higieniczno-sanitarne damskie	4.04
1.7	hol	15.97
1.8	szyb techniczny	12.96
1.9	pom. techniczne	1.84
1.10	korytarz	40.64

1.11	biuro	15.96
1.12	pom. socjalne	17.63
1.13	archiwum	3.17
1.14	archiwum	3.17
1.15	biuro	21.27
1.16	biuro	19.07
1.17	biuro	24.71
1.18	biuro	22.02
1.19	biuro	19.84
1.20	biuro	20.25
1.21	biuro	22.68
1.22	biuro	15.96
RAZEM		373.73



KOSZTBUD
MACIEJ ŁUBKOWSKI
PROJEKTOWANIE
KOSZTORYSOWANIE
NADZORY

ARANŻACJA WNĘTRZ - ARCHITEKTURA

NAZWA OBIEKTU BUDOWLANEGO

BUDYNEK BIUROWO-MAGAZYNOWY
NOWA SIEDZIBA FAST S.A.

PROJEKTANT

mgr inż. arch.
KAMILA JANCZUKOWICZ
UPR. NR 567/POOKK/2013

TYTUŁ RYSUNKU

RZUT I PIĘTRA - ARANŻACJA

SKALA

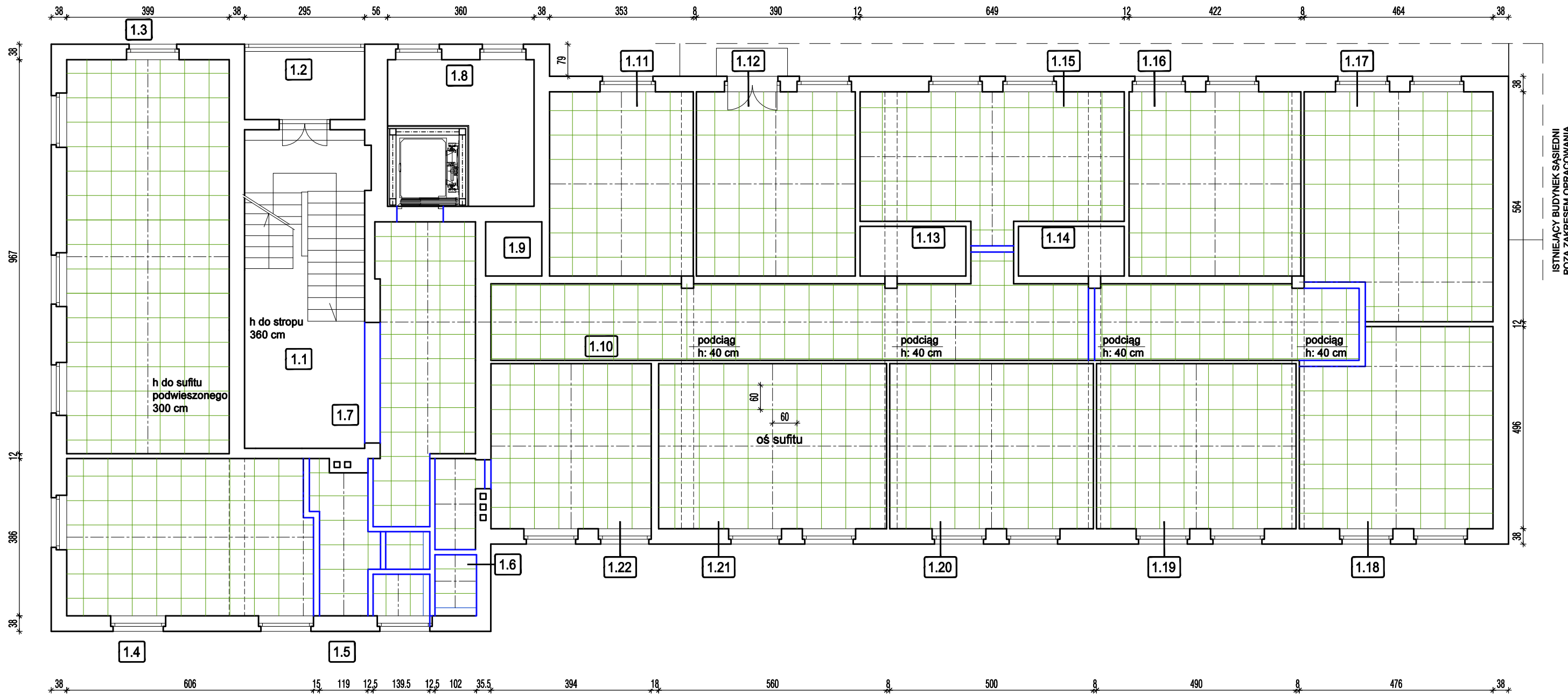
1:100

DATA

02.2025

NR RYS.

A2.A



UWAGA:

1.Instalacje wentylacji mechanicznej oraz oświetlenie dopasować do kasetonów sufitu.

LEGENDA



sufit podwieszony, kasetonowy,
o wym. 60 x 60 cm



oś sufitu



KOSZTBUD
MACIEJ ŁUBKOWSKI
PROJEKTOWANIE
KOSZTORYSOWANIE
NADZORY

ARANŻACJA WNEȚRZ - ARCHITEKTURA

NAZWA OBIEKTU BUDOWLANEGO

**BUDYNEK BIUROWO-MAGAZYNOWY
NOWA SIEDZIBA FAST S.A.**

PROJEKTANT

mgr inż. arch.
KAMILA JANCZUKOWICZ
UPR. NR 567/POOKK/2013

TYTUŁ RYSUNKU

RZUT I PIĘTRA - SUFIT

SKALA

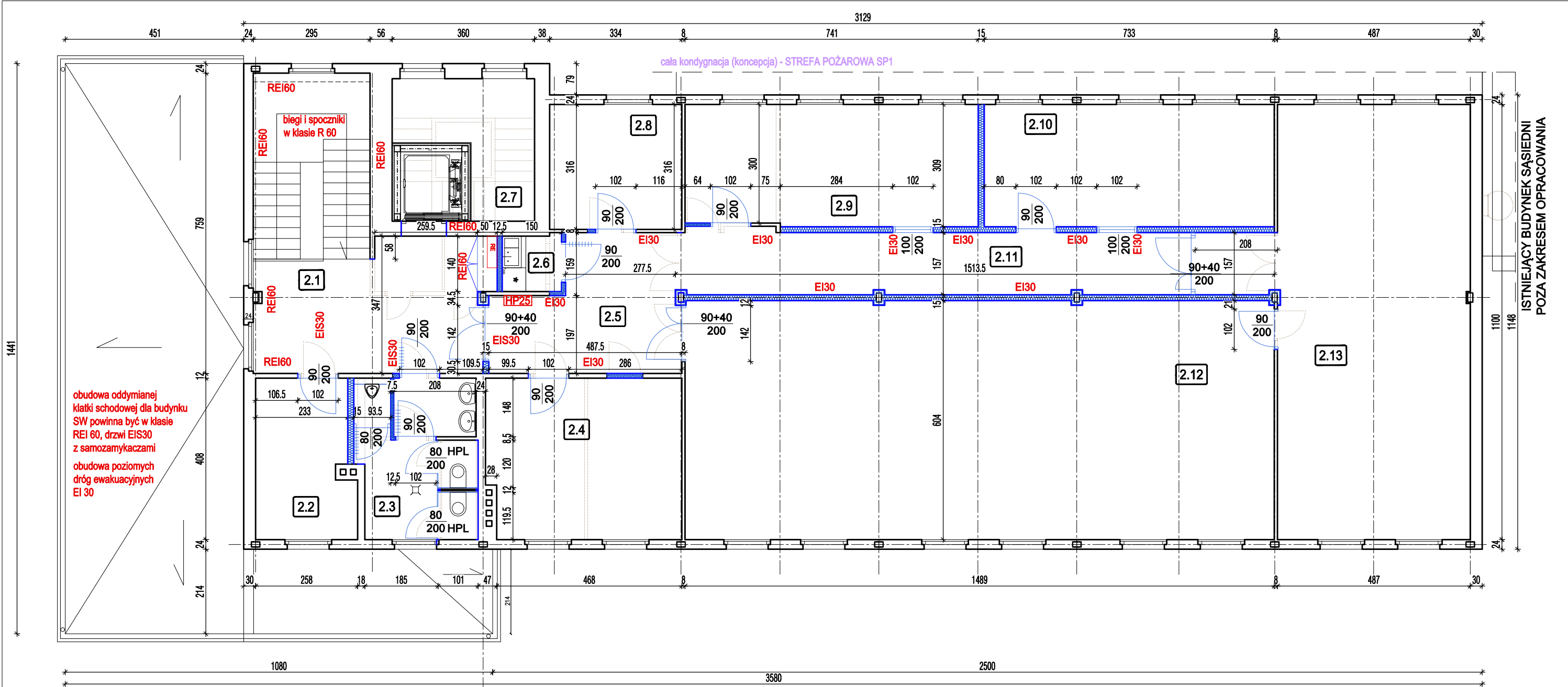
1:100

DATA

02.2025

NR RYS.

A2.S



URZĄDZENIA

* lodówka

I PIĘTRO, II PIĘTRO

SP1 tylko strefa pożarowa ZLIII
części biurowych,
gęstość obciążenia
ogniowego Q < 500 MJ/m²

LEGENDA

- ściany istniejące
- projektowane ściany i przedścianki, na podkonstrukcji stalowej 75 i 100 mm obłożone 2 x 12,5 mm płytami gipsowo-kartonowymi zgodnie ze specyfikacją pomieszczeń. Wypełnienie wełną mineralną. Ściany oddzielen przeciwpożarowych o odporności ogniowej REI 120, na drodze ewakuacji EI 30
- hydrant wewnętrzny
- ryburzenia
- projektowane drzwi
- odcięcie wentylacyjne lub kratka wentylacyjna
- rozdzielnicza elektryczna

Zestawienie powierzchni II piętra		
Numer pom.	Funkcja	Pow. [m ²]
2.1	hol z klatką schodową	32.62
2.2	sekretariat	9.76
2.3	pom. higieniczno-sanitarne	12.20
2.4	biuro	19.85
2.5	hol	14.33
2.6	pom. pomocnicze	2.13
2.7	szyb techniczny	12.96
2.8	biuro	10.55
2.9	biuro	22.68
2.10	biuro	22.65
2.11	korytarz	20.37
2.12	sala	89.85
2.13	biuro prezesa	56.75
RAZEM		326.70



KOSZTBUD
MACIEJ ŁUBKOWSKI
PROJEKTOWANIE
KOSZTORYSOWANIE
NADZORY

ARANŻACJA WNĘTRZ - ARCHITEKTURA

NAZWA OBIEKTU BUDOWLANEGO

BUDYNEK BIUROWO-MAGAZYNOWY
NOWA SIEDZIBA FAST S.A.

PROJEKTANT

mgr inż. arch.
KAMILA JANCZUKOWICZ
UPR. NR 567/POOKK/2013

TYTUŁ RYSUNKU

RZUT II PIĘTRA

SKALA

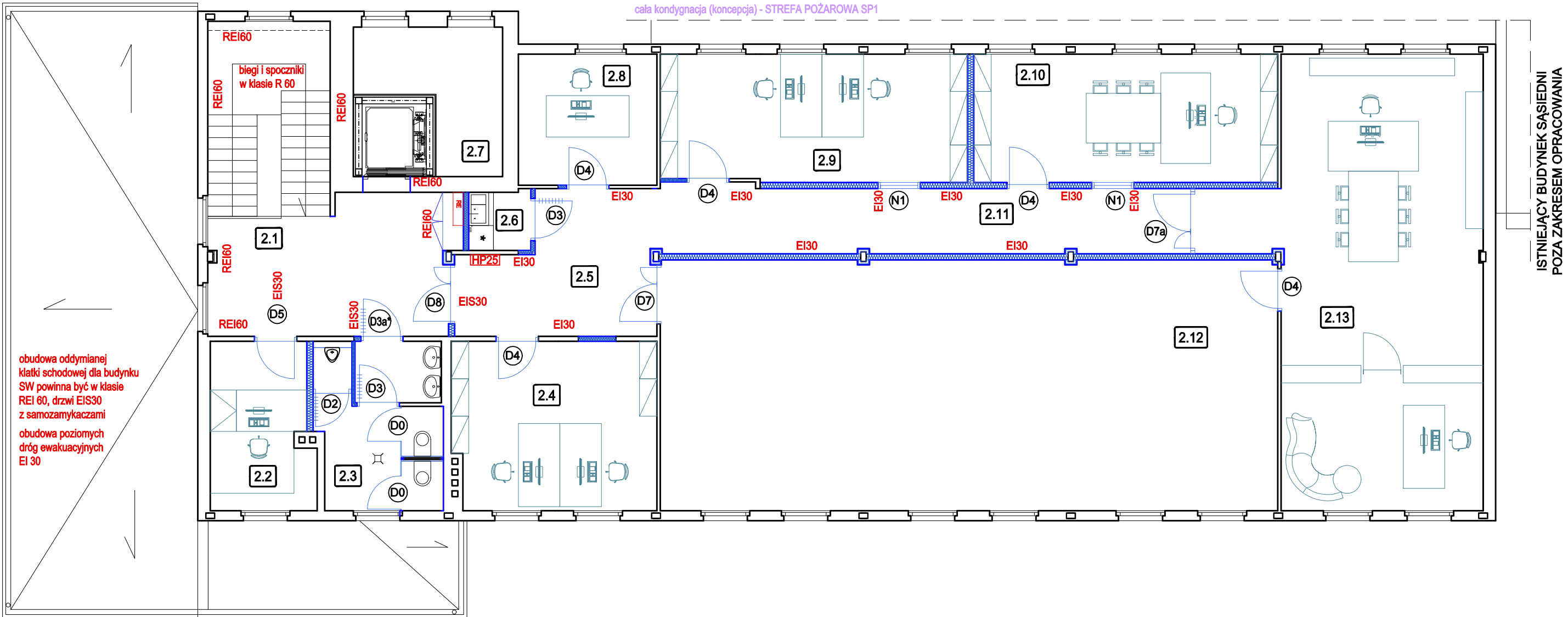
1:100

DATA

02.2025

NR RYS.

A3



URZĄDZENIA

* lodówka

I PIĘTRO, II PIĘTRO

SP1 tylko strefa pożarowa ZLIII części biurowych, gęstość obciążenia ogniowego Q < 500 MJ/m²

Zestawienie powierzchni II piętra		
Numer pom.	Funkcja	Pow. [m ²]
2.1	hol z klatką schodową	32.62
2.2	sekretariat	9.76
2.3	pom. higieniczno-sanitarne	12.20
2.4	biuro	19.85
2.5	hol	14.33
2.6	pom. pomocnicze	2.13
2.7	szyb techniczny	12.96
2.8	biuro	10.55
2.9	biuro	22.68
2.10	biuro	22.65
2.11	korytarz	20.37
2.12	sala	89.85
2.13	biuro prezesa	56.75
RAZEM		326.70



KOSZTBUD
MACIEJ ŁUBKOWSKI
PROJEKTOWANIE
KOSZTORYSOWANIE
NADZORY

ARANŻACJA WNĘTRZ - ARCHITEKTURA

NAZWA OBIEKTU BUDOWLANEGO

BUDYNEK BIUROWO-MAGAZYNOWY
NOWA SIEDZIBA FAST S.A.

PROJEKTANT

mgr inż. arch.
KAMILA JANCZUKOWICZ
UPR. NR 567/POOKK/2013

TYTUŁ RYSUNKU

RZUT II PIĘTRA - ARANŻACJA

SKALA

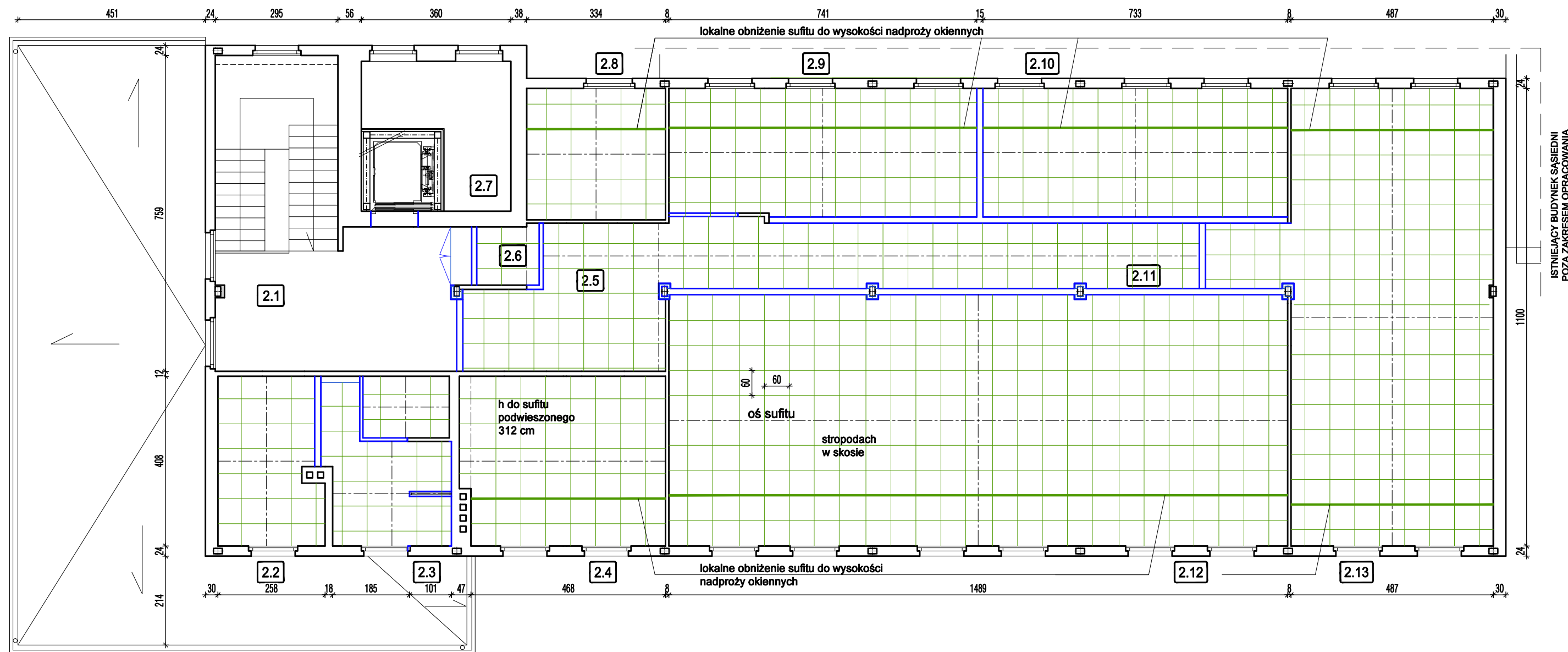
DATA

NR RYS.

1:100

02.2025

A3.A



UWAGA:

1. Instalacje wentylacji mechanicznej oraz oświetlenie dopasować do kasetonów sufitu.
2. W związku z niewielką przestrzenią na kanały wentylacyjne wzdłuż okien projektuje się lokalne obniżenie sufitu podwieszonego.

LEGENDA



sufit podwieszony, kasetonowy,
o wym. 60 x 60 cm

oś sufitu



KOSZTBUD
MACIEJ ŁUBKOWSKI
PROJEKTOWANIE
KOSZTORYSOWANIE
NADZORY

ARANŻACJA WNĘTRZ - ARCHITEKTURA

NAZWA OBIEKTU BUDOWLANEGO

BUDYNEK BIUROWO-MAGAZYNOWY
NOWA SIEDZIBA FAST S.A.

PROJEKTANT

mgr inż. arch.
KAMILA JANCZUKOWICZ
UPR. NR 567/POOKK/2013

TYTUŁ RYSUNKU

RZUT II PIĘTRA - SUFIT

SKALA

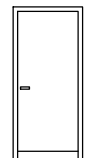



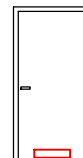
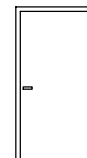
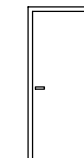
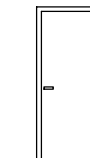
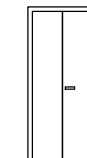
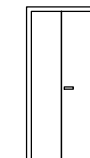
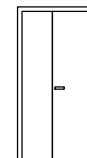
1:100

DATA

02.2025

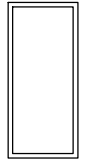
NR RYS.


A3.S

OZNACZENIE NA RZUCIE		D0		D1		D2		D3		D3a		D4		D5		D6		D7		D7a		D8	
RODZAJ WYROBU DRZWI WEWNĘTRZNE		HPL		PŁYTOWE PEŁNE TECHNICZNE		PŁYTOWE PEŁNE (kabiny, prysznic)		PŁYTOWE PEŁNE		PŁYTOWE PEŁNE		PŁYTOWE PEŁNE (z przeszkleniem)		PŁYTOWE PEŁNE (z przeszkleniem)		PŁYTOWE PEŁNE TECHNICZNE		PŁYTOWE PEŁNE (z przeszkleniem)		PŁYTOWE PEŁNE		PŁYTOWE PEŁNE (z przeszkleniem)	
WIDOK SKALA 1:100																							
WYMIARY W ŚWIETLE OŚCIEŻNICY [mm]	S	800		800		800		900		900		900		900		900		900 + 400		900 + 400		900 + 400	
	H	2000		2000		2000		2000		2000		2000		2000		2000		2000		2000		2000	
WYMIARY W ŚWIETLE OŚCIEŻY [mm]	So	-		920		920		1020		1020		1020		1020		1020		1420		1420		1420	
	Ho	-		2080		2080		2080		2080		2080		2080		2080		2080		2080		2080	
SPÓSÓB OTWIERANIA		L	P	L	P	L	P	L	P	L	P	L	P	L	P	L	P	dwuskrzydłowe		dwuskrzydłowe		dwuskrzydłowe	
PARTER		-	-	-	-	1	1	1	1	-	-	1	6	2	2	1	-	-		-		-	
I PIĘTRO		-	-	2	1	1	2	2	-	-	-	3	7	-	2	-	-	1		-		1	
II PIĘTRO		-	2	-	-	1	-	-	2	-	1	2	3	-	1	-	-	1		1		1	
RAZEM		-	2	2	1	3	3	3	3	-	1	7	16	2	5	1	-	2		1		2	
UWAGI		Drzwi jako element systemowej przegrody o wys. 2,1 m z płyt laminowanych lub litego laminatu HPL o powierzchni matowej. Drzwi wyposażone w blokadę ze stali nierdzewnej z trzpieniem metalowym (zamek motylkowy WC). Drzwi wyposażone w blokadę ze stali nierdzewnej z trzpieniem metalowym (zamek motylkowy WC). Możliwość awaryjnego otwierania z zewnątrz, wyposażone w znacznik otwarte/zamknięte				U dołu skrzydeł drzwi podcięcie lub kratka wentylacyjna o pow. min. 0,022 m². Drzwi wyposażone w blokadę ze stali nierdzewnej z trzpieniem metalowym (zamek motylkowy WC). Możliwość awaryjnego otwierania z zewnątrz, wyposażone w znacznik otwarte/zamknięte				Uwaga: zamiast kratki wentylacyjnej pęczniejącej ppoż. można zastosować klasową kratkę w ścianie								Uwaga: w przypadku wyboru drzwi aluminiowych zweryfikować szerokość ościeży i wykonać zgodnie z wytycznymi producenta				Uwaga: Na lp szklana ścianka przy drzwiach w klasie EI60	

UWAGI DRZWI:

Przed montażem drzwi wszystkie wymiary sprawdzić na budowie.
Nie wolno zawęzać światła przejścia drzwi.

OZNACZENIE NA RZUCIE		N1	
RODZAJ WYROBU		NAŚWIETLE STAŁE	
WIDOK SKALA 1:100			
WYMIARY W ŚWIETLE OŚCIEŻY [mm]	So	1020	
	Ho	2080	
I PIĘTRO		5	
II PIĘTRO		2	
RAZEM		7	
UWAGI		Rama aluminiowa w kolorze jasnoszarym np: RAL 7037. Szklić szkłem bezpiecznym.	

 <div>KOSZTBUD MACIEJ ŁUBKOWSKI</div> <div>PROJEKTOWANIE KOSZTORYSOWANIE NADZORY</div>	ARANŻACJA WNĘTRZ - ARCHITEKTURA		
	NAZWA OBIEKTU BUDOWLANEGO		
	BUDYNEK BIUROWO-MAGAZYNOWY NOWA SIEDZIBA FAST S.A.		
	PROJEKTANT mgr inż. arch. KAMILA JANCZUKOWICZ UPR. NR 567/POOKK/2013		
	TYTUŁ RYSUNKU		
	ZESTAWIENIE DRZWI WEWNĘTRZNYCH		
SKALA		DATA	NR RYS.
1:100		02.2025	A4